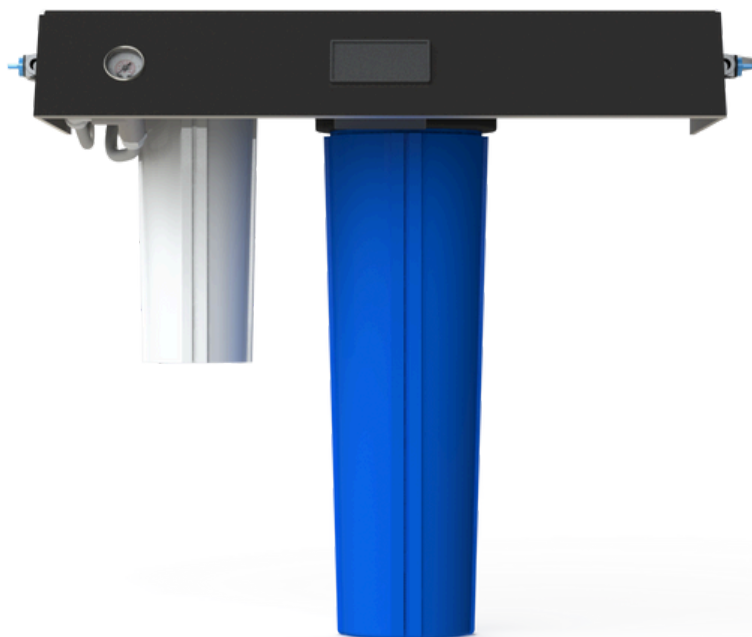


SISTEMA DESMINERALIZADOR

150 A 250 L/H: SBLM-150



DESCRIÇÃO

SISTEMA DESMINERALIZADOR 150 A 250 L/H COM CONTROLE DE VAZÃO, PRESSÃO E CONDUTIVIDADE. COMPOSTO DE UM ELEMENTO DECLORADOR E UMA COLUNA COM RESINA.

FINALIDADE

UTILIZADO PARA REMOÇÃO DE SAIS MINERAIS DA ÁGUA.

COMPOSIÇÃO DO SISTEMA

- CARCAÇA BIG
- CARTUCHO RECARREGÁVEL
- RESINA UNIFORME
- CARCAÇA SLIM
- ELEMENTO DECLORADOR
- CONDUTIVÍMETRO
- MANÔMETRO
- CONEXÕES ENGATE RÁPIDO

DADOS TÉCNICOS

VAZÃO: 150 A 250 L/H
TEMPERATURA: AMBIENTE
PRESSÃO MÁXIMA: 4,0 kgf/cm²
PRESSÃO MINÍMA: 1,0 kgf/cm²
ALTURA: 650 MM
COMPRIMENTO: 750 MM
LARGURA: 400 MM